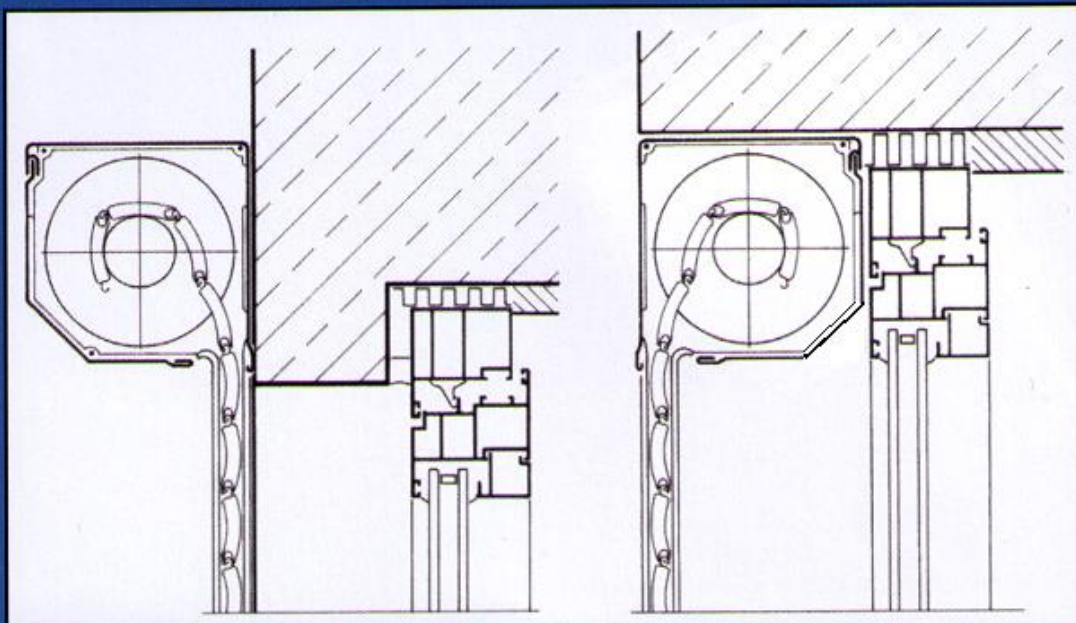


VOLETS

DIRECT USINE

Dossier technique

MONOBLOC aluminium rénovation



Descriptif :

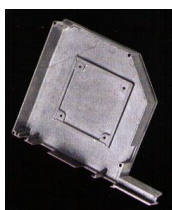
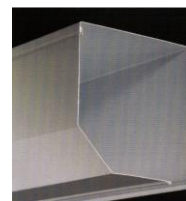
Volet roulant entièrement en aluminium pour les montages en Rénovation.
3 types de lames disponibles en fonction des applications :



- Lame ADP 43,
- Lame ADP 55,
- Lame ADP 77 (pour des volets de grandes largeurs)

{Description des lames en annexe)

3 sections de coffres disponibles pour la lame de 43 : 150, 180, 205,
4 sections de coffres disponibles pour la lame de 55 : 180, 205, 250,300,
1 section de coffre disponible pour la lame de 77 : 300,



Les motorisations :

En fonction de la demande les motorisations suivantes sont utilisées :

- Cherubini pour la motorisation Radio
- Gaposa pour la motorisation filaire
- Gaposa pour la motorisation pour porte enroulable

Les coulisses :

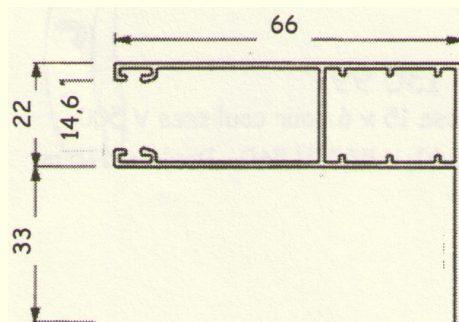
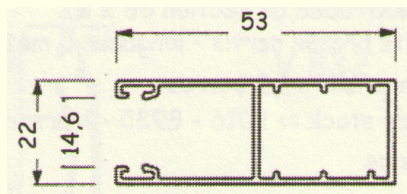
En fonction des lames et caissons, le choix des coulisses est différent.

Affectation des coulisses en fonction des lames et caissons :

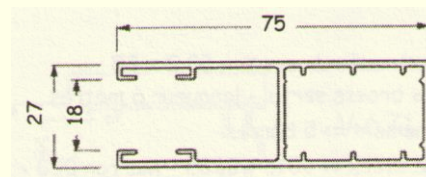
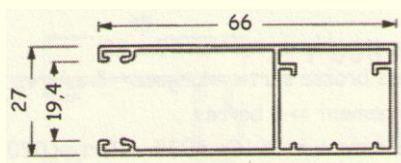
Type de Lame	Caisson 150	Caisson 180	Caisson 205	Caisson250/300
ADP 43	53x22, 53x22 aile	53x22, 53x22 aile	53x22, 53x22 aile	
ADP 55		66x27	66x27	75x28
ADP 77				95x35

Schémas des différentes coulisses :

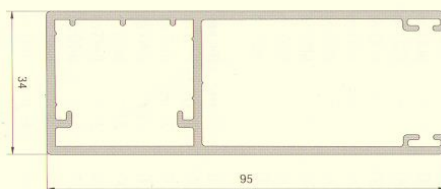
Coulisses pour lame ADP 44



Coulisses pour lame ADP 55



Coulisse pour lame ADP 77

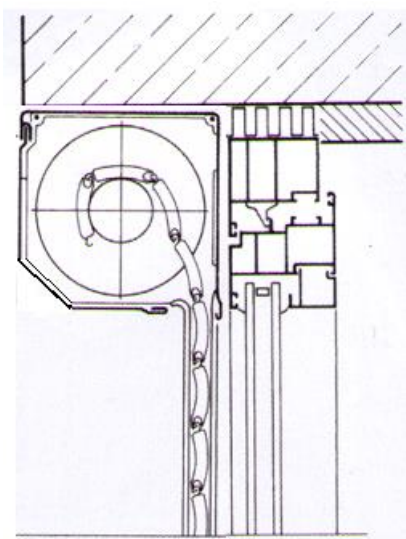


Les cas de pose :

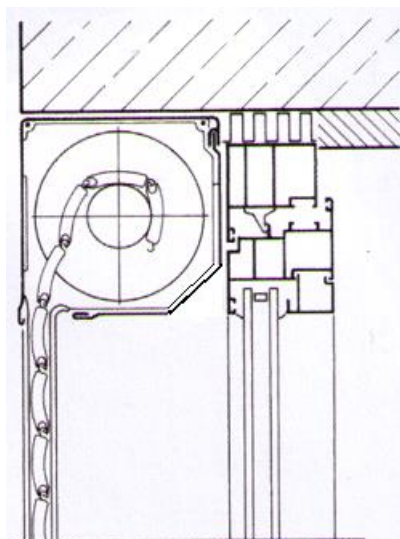
A) Pose en Tableau :

Le volet roulant se place à l'intérieur du tableau en enroulement intérieur ou extérieur. Les coulisses sont percées en Fond et le fil électrique sort du côté de la menuiserie.

Enroulement Extérieur :

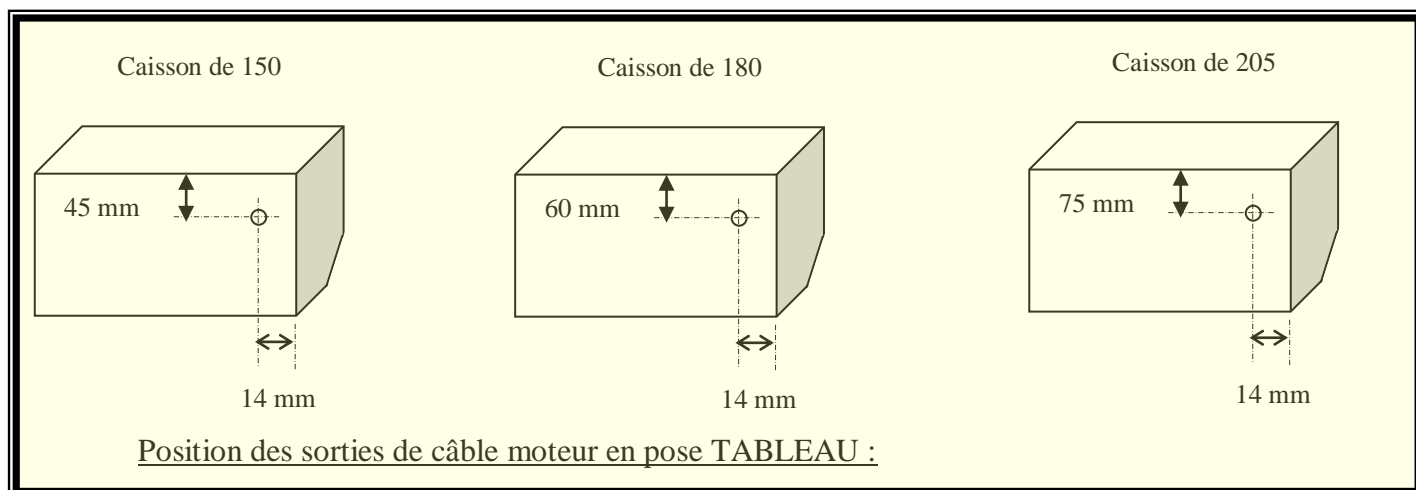
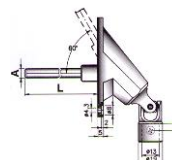


Enroulement Intérieur :



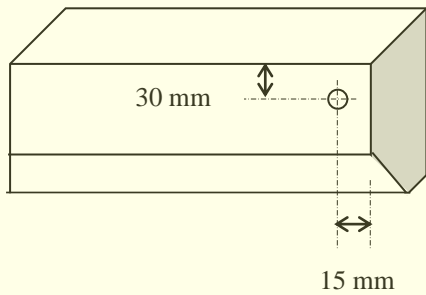
Positionnement des fils ou des sorties manivelles en fonction du type de caisson et de l'enroulement :

Position des Manivelles pour des enroulements Extérieurs :

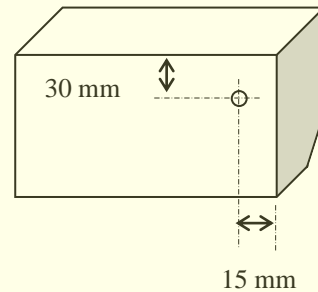


Caissons de 150, 180, 205

Enroulement Intérieur :



Enroulement Extérieur :

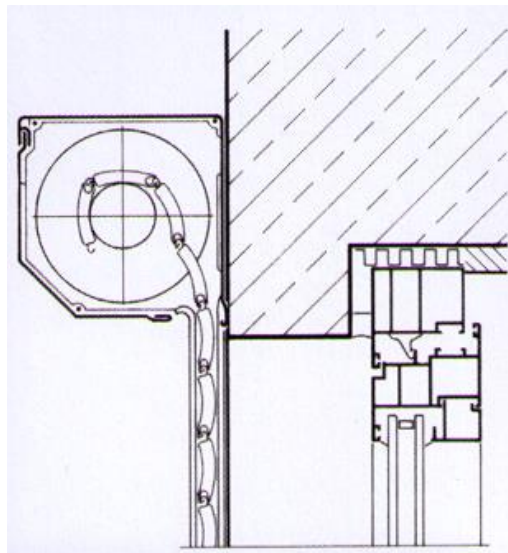


B) Pose en Façade :

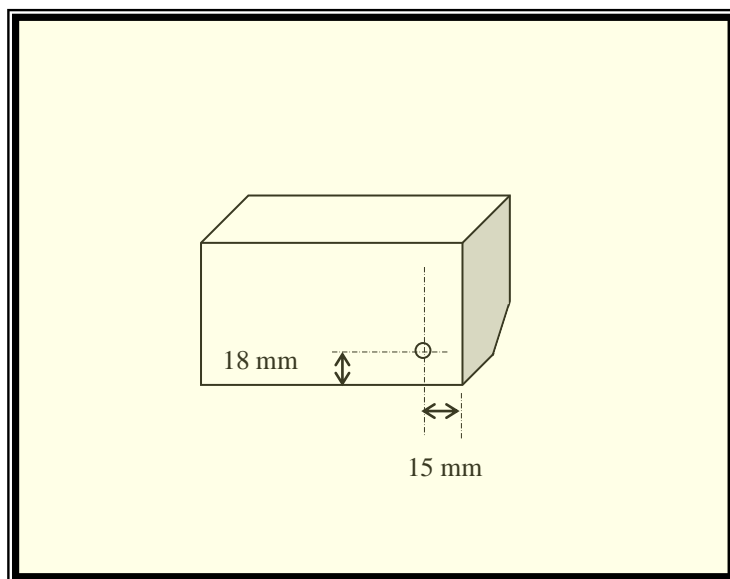
Le volet roulant se place à l'extérieur. Le caisson est au-dessus du linteau et les coulisses plaquées sur le mur à l'extérieur du tableau. Elles sont percées de Face.

La sortie de fil se fait au dos du caisson. Pour les manœuvres manuelles, le trou de la tringle d'attaque se trouve au même endroit qu'en pose Tableau enroulement extérieur.

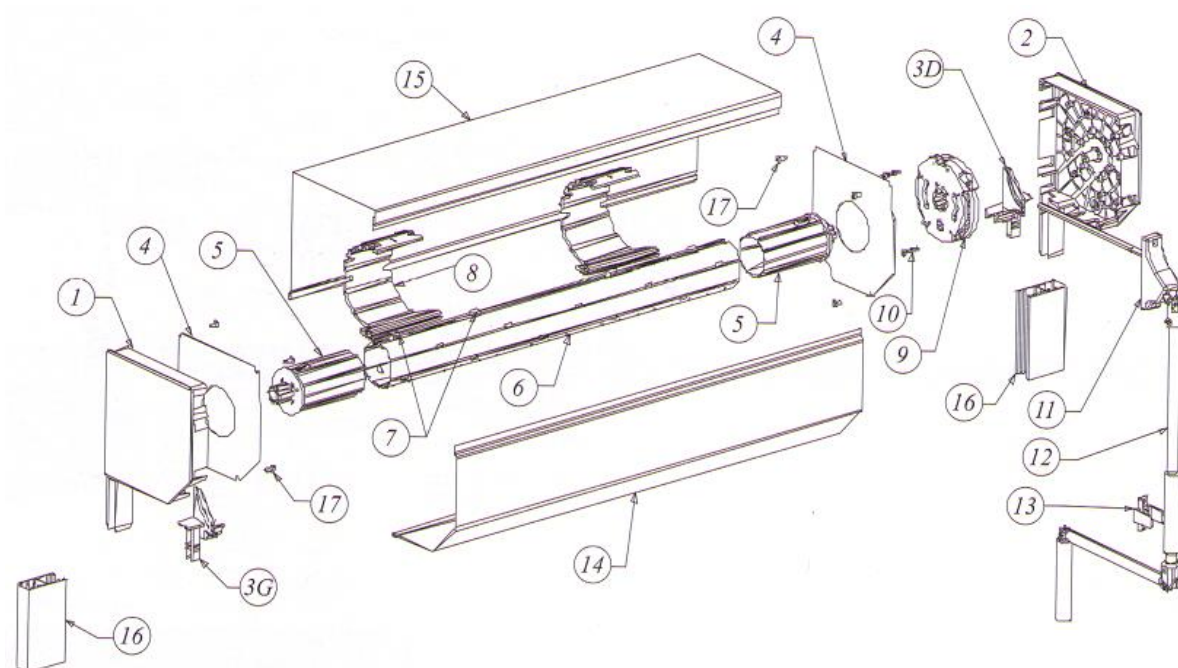
Pose en Façade, enroulement extérieur :



Position de la sortie du câble moteur en pose EN FACADE :

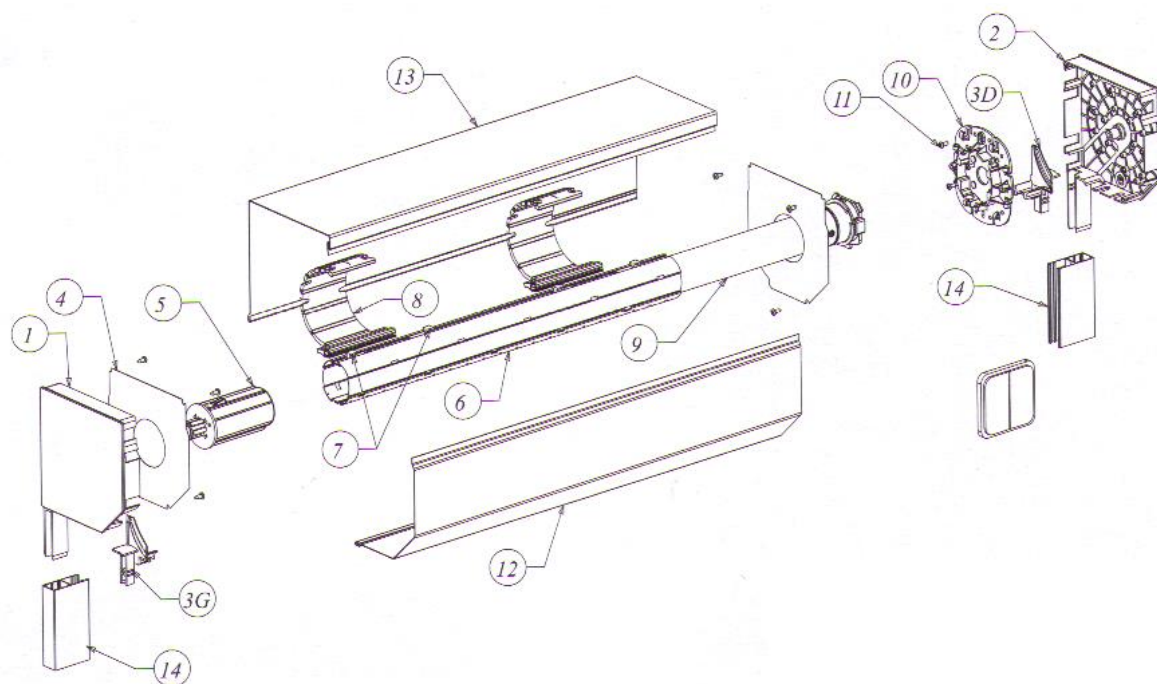


Vue éclatée D'un volet roulant Monobloc rénovation manœuvre manuelle :



Repère	Désignation
1-2	Consoles aluminium (150 à 205)
3G-3D	Paire de tulipe pour Monobloc (lame de 8 ou 14)
4	Paire de contreplaques acier (150 à 205)
5	Embout opposé et côté manœuvre escamotables
6	Tube acier galva
7	Bagues pour verrous
8	Verrous automatiques
9	Treuil débrayable
10	Visserie M4 pour fixation du treuil
11	Sortie de manœuvre à 90°
12	Manivelle
13	Clip de manivelle
14	Caisson partie démontable
15	Caisson partie Fixe
16	Coulisse aluminium

Vue éclatée D'un volet roulant Monobloc rénovation manœuvre électrique :



Repère	Désignation
1-2	Consoles aluminium (150 à 300)
3G-3D	Paire de tulipe pour Monobloc (lame de 8 ou 14)
4	Paire de contreplaques acier (150 à 300)
5	Embout opposé manœuvre escamotable
6	Tube acier galva
7	Bagues pour verrous
8	Verrous automatiques
9	Moteur électrique
10	Support moteur pour Monobloc
11	Visserie M4 pour support
12	Caisson partie démontable
13	Caisson partie Fixe
14	Coulisse aluminium